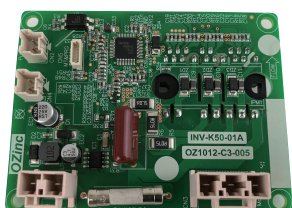
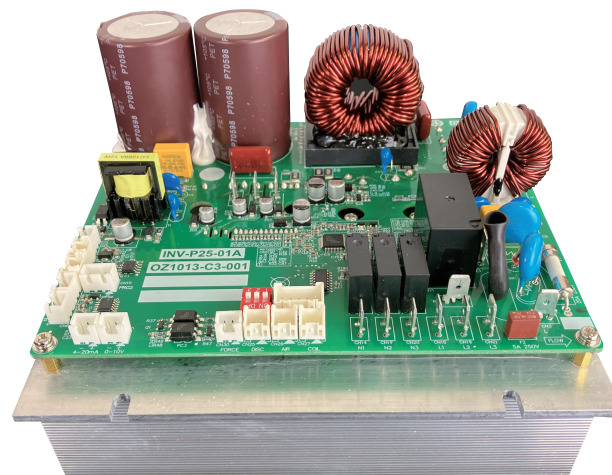


オズ・エンジニアリングの 駆動基板

インバータソリューションのご提案をいたします。

- 低速から高速まで可変 DC モーターを制御するドライバーを設計・製造。
- お客様の装置のあらゆる制御システムをサポート。
- 消費電力を削減し、省エネを実現。



駆動基板 Model No. : INV-K50-01A

電 源 : DC170~374V
出力電力 : 500W(最大)
速度制御 : PWM Pulse
速度範囲 : 15~120rps
寸 法 : 85×65×69mm

動作温度範囲 : -10~65°C
使用湿度範囲 : 30~80%RH
保存温度範囲 : -20~85°C
保存湿度範囲 : 10~95%RH
※別仕様 INV-K50-02A 有り



駆動基板 Model No. : INV-P25-01A

電 源 : AC180~253V/ 単相 /(50/60Hz)
出力電力 : 2,500W(最大)
速度制御 : 0~10V/4~20mA/PWM/RS485/(ON/OFF)
速度範囲 : 25~100rps
寸 法 : 170×165×69mm
170×165×120mm(ヒートシンク有り)

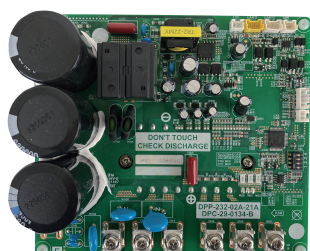
動作温度範囲 : -10~60°C
使用湿度範囲 : 30~80%RH
保存温度範囲 : -20~85°C
保存湿度範囲 : 10~95%RH
※別仕様 INV-P25-02A 有り



駆動基板 Model No. : OZ-B-50-060-01(DPP-221-01A-21A)

電 源 : AC170~265V/ 単相 /(50/60Hz)
出力電力 : 6,000W(最大)
速度制御 : RS485
速度範囲 : 15~100rps
寸 法 : 160×170×106mm

動作温度範囲 : -10~60°C
使用湿度範囲 : 30~80%RH
保存温度範囲 : -20~85°C
保存湿度範囲 : 10~95%RH
※別途 R3005 リアクタが必要



駆動基板 Model No. : OZ-C-50-080-01(DPP-232-02A-21A)

電 源 : AC180~240V/3 相 /(50/60Hz)
出力電力 : 8,000W(最大)
速度制御 : UART/RS485
速度範囲 : 15~120rps
寸 法 : 180×146×128mm(ヒートシンク有)

動作温度範囲 : -10~50°C
使用湿度範囲 : 30~80%RH
保存温度範囲 : -20~70°C
保存湿度範囲 : 10~95%RH
※リアクタ無しモデル